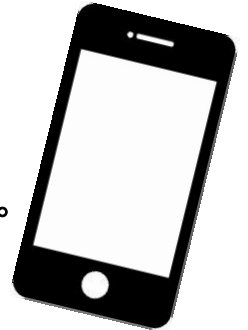


会員各位

あしやあるき

## 【重要】スマートフォンアプリ『芦屋歩記』への 事業所情報掲載について



1. 原則、芦屋市内に事業所を構える**全商工会員の情報を掲載**します。
2. 昨年夏に実施した**会員基本情報調査**を元に掲載します。
3. **掲載を希望されない方は商工会事務局までご連絡をお願いします。**

### ○『芦屋歩記』って何？

芦屋市と芦屋市商工会が協働で開発したスマートフォンアプリで、芦屋歩きに役立つ情報や、おすすめ観光コースの他、芦屋市を舞台とした小説「最後の晩ごはん」シリーズとコラボしたAR機能も楽しめる予定です。会員皆様の商業施設情報も掲載することで、観光と消費の相乗効果を図り、芦屋市の情報を面的に発信します。また、イベントに取り組む団体等の集客支援にお使いいただきたく、スタンプラリー機能も搭載しております。

### ○会員のどんな情報を掲載するの？

**事業所名** **業種** **所在地** **電話番号** **URL**  
を掲載します。

- ◆URL（ホームページアドレス）は登録情報がある場合に掲載。
- ◆一般消費者向けの飲食・物販・サービス業の事業所は地図上にも表示予定です。
- ◆スタンプラリー参加店と飲食店で詳細情報をお申し込み頂いたお店は、写真・コメント等も掲載します。

### ○『芦屋歩記』はいつ公開されるの？



アプリの詳細は  
芦屋市の  
ホームページで  
チェック！



正式配信は4月予定です。2月1日からの芦屋をめぐるスタンプラリー参加店に限定してベータ版を公開します。公開後の変更・削除も可能ですが、事前に詳しいイメージをお知りになりたい方は、お手数ですが、左記のQRコードから芦屋市のホームページを経由して、アプリをダウンロードしてください。

お問い合わせは：芦屋市商工会 担当 辰巳・池田（TEL0797-23-2071）